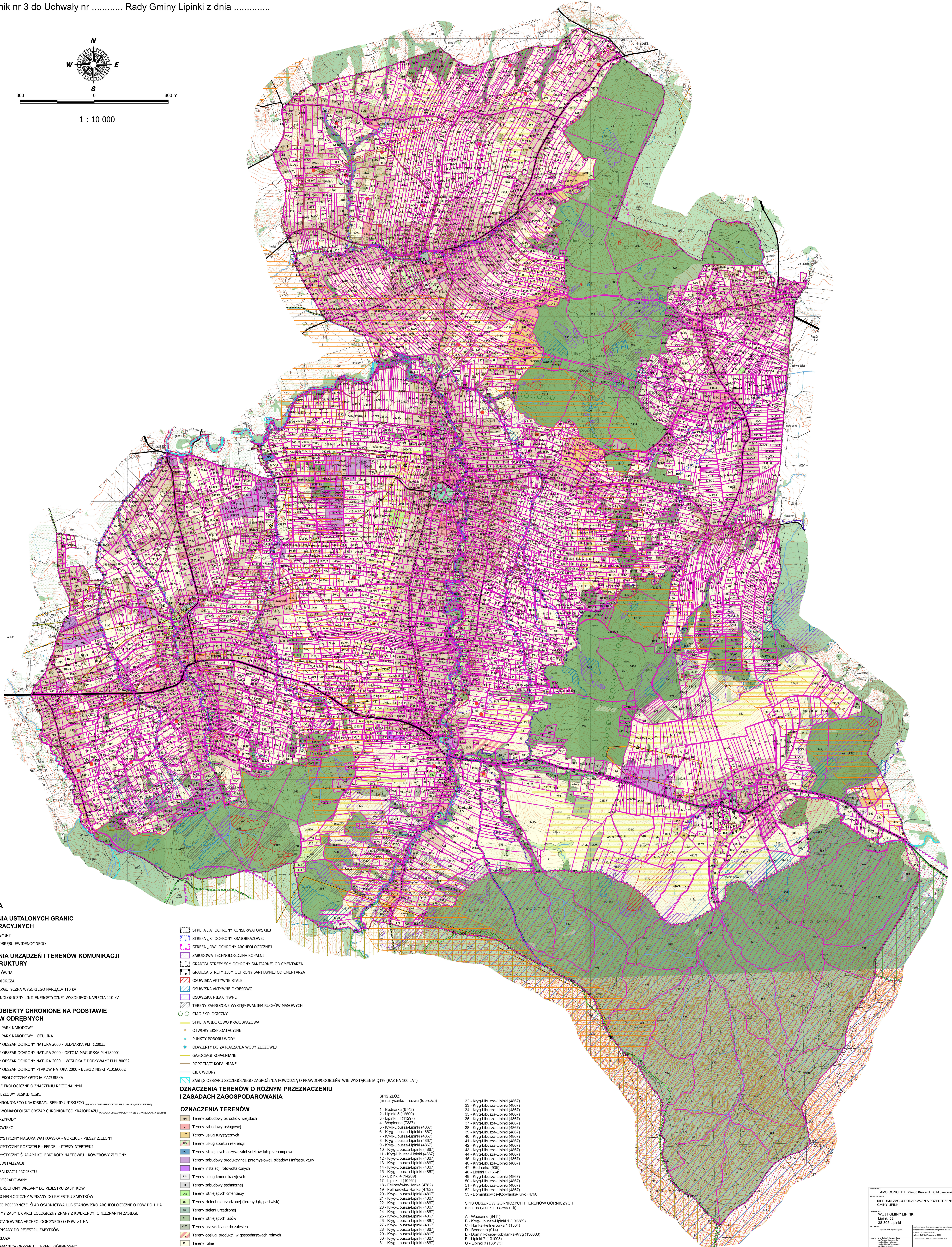
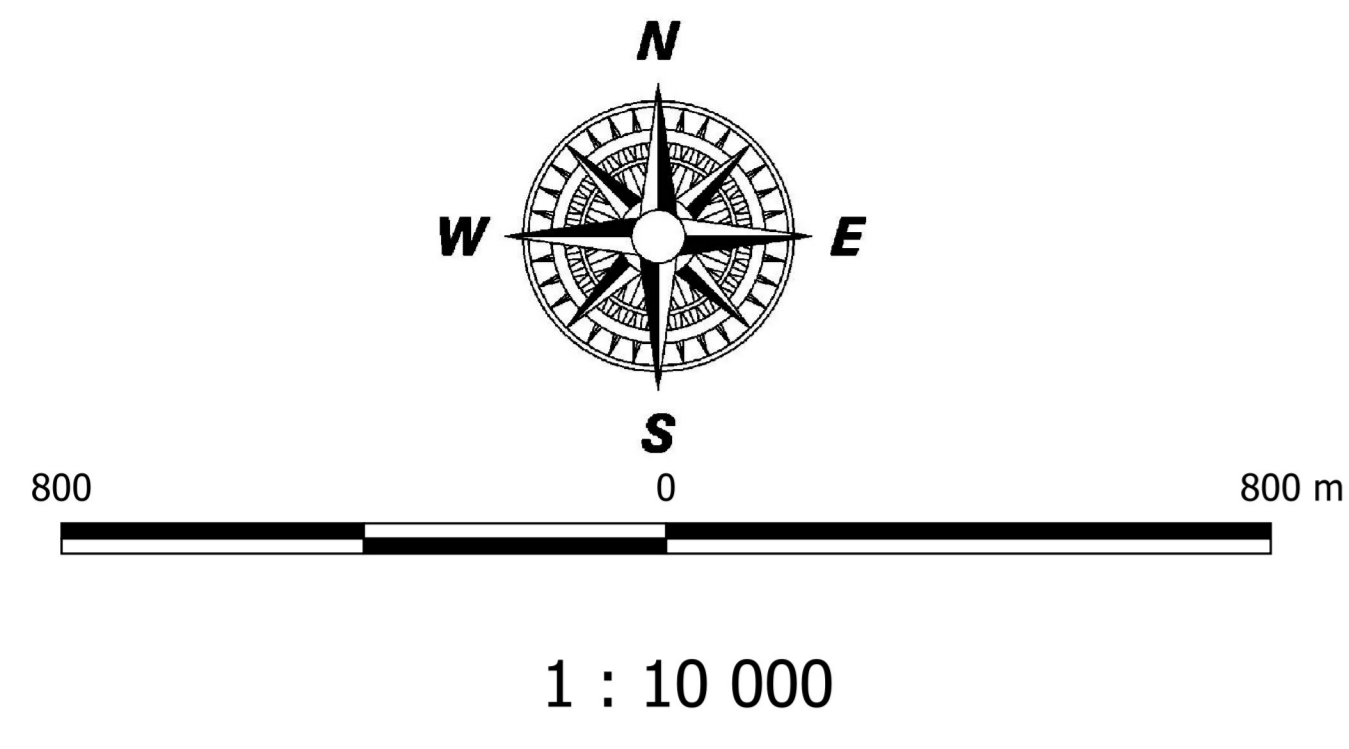


STUDIUM UWARUNKWAŃ I KIERUNKÓW ZAGOSPODAROWANIA PRZESTRZENNEGO GMINY LIPINKI

KIERUNKI ZAGOSPODAROWANIA PRZESTRZENNEGO

Załącznik nr 3 do Uchwały nr Rady Gminy Lipinki z dnia



LEGENDA

OZNACZENIA USTALONYCH GRANIC ADMINISTRACYJNYCH

- GRANICA GMINY
- GRANICA OBRĘBU EWIDENCYJNEGO

OZNACZENIA URZĄDZEŃ I TERENÓW KOMUNIKACJI I INFRASTRUKTURY

- DROGA GŁÓWNA
- DROGA ZBIORCZA
- LINIA ENERGETYCZNA WYSOKIEGO NAPIĘCIA 110 kV
- PAS TECHNOLOGICZNY LINII ENERGETYCZNEJ WYSOKIEGO NAPIĘCIA 110 kV

TERENY I OBIEKTY CHRONIONE NA PODSTAWIE PRZEPISÓW ODREBNYCH

- MAGURSKI PARK NARODOWY
- MAGURSKI PARK NARODOWY - OTULINA
- SPECJALNY OBSZAR OCHRONY NATURA 2000 - BEDNARKA PLH 120033
- SPECJALNY OBSZAR OCHRONY NATURA 2000 - OSTOJA MAGURSKA PLH180001
- SPECJALNY OBSZAR OCHRONY NATURA 2000 - WISŁOKA Z DOPŁYWAMI PLH180052
- SPECJALNY OBSZAR OCHRONY PTAKÓW NATURA 2000 - BESKID NISKI PLH180002
- KORYTARZ EKOLOGICZNY OSTOJA MAGURSKA
- KORYTARZE EKOLOGICZNE O ZNAČENIU REGIONALNYM
- OBZAR WZWOŁOWY BESKID NISKI
- OBZAR CHRONIENEGO KRAJOBRAZU BESKIDU NISKIEGO (ZAKRES OBRĘBU POWIATOWEGO I GMINY LIPINKI)
- POLIDNIOWOMAGURSKI OBSZAR CHRONIENEGO KRAJOBRAZU (ZAKRES OBRĘBU POWIATOWEGO I GMINY LIPINKI)
- POMNIK PRZYRODY
- GEOSTANOWISKO
- SZLAK TURYSTYCZNY MAGURA WATKOWSKA - GORLICE - PIESZY ZIELONY
- SZLAK TURYSTYCZNY RODZIELE - FERDEL - PIESZY NIEBIESKI
- SZLAK TURYSTYCZNY ŚLADAMI KOLEBKI ROPY NATFOWEJ - ROWEROWY ZIELONY
- OBZAR REWITALIZACJI
- OBZAR REALIZACJI PROJEKTU
- OBZAR ZBIEGADOWANY
- OBIEKT NIERUCHOMOŚCI WPISANE DO REJESTRU ZABYTKÓW
- OBIEKT ARCHEOLOGICZNY WPISANY DO REJESTRU ZABYTKÓW
- ZNALEZISKO POBYDOWE, ŚLAD OSADNICZWA LUB STANOWISKO ARCHEOLOGICZNE O POW DO 1 HA
- NIERUCHOMOŚCI ZABYTEK ARCHEOLOGICZNY ZNANY Z KWERYNDY, O NIEZNAJNYM ZACIEGU
- GRANICA STANOWISKA ARCHEOLOGICZNEGO O POW > 1 HA
- OBIEKT WPISANY DO REJESTRU ZABYTKÓW
- GRANICA ZŁOŻA
- WSPÓLNA GRANICA OBSZARU I TERENU GÓRNICZEGO

- STREFA „A” OCHRONY KONSERWATORSKIEJ
- STREFA „K” OCHRONY KRAJOBRAZOWEJ
- STREFA „OW” OCHRONY ARCHEOLOGICZNEJ
- ZARUDOWA TECHNOLOGICZNA KOPALNI
- GRANICA STREFY 50M OCHRONY SANITARNEJ OD CHEMWARZA
- GRANICA STREFY 150M OCHRONY SANITARNEJ OD CHEMWARZA
- OSUWISKA AKTYWNE STAŁE
- OSUWISKA AKTYWNE OKRESOWO
- OSUWISKA NIEAKTYWNE
- TERENY ZAGROŻONE WYSTĘPIeniem RUCHÓW MASOWYCH
- CIĄG EKOLOGICZNY
- STREFA WIDOKOWO KRAJOBRAZOWA
- OTWORY EKSPLOATACYJNE
- PUNKTY POBORU WODY
- ODWIERTY DO ZATACZANIA WODY ZŁOŻOWEJ
- GAZOCIĄGI KOPALNIANE
- ROPOCIĄGI KOPALNIANE
- CIĘK WODNY
- ZAKRES OBSZARU SZCZEGÓLNEGO ZAGROŻENIA POWODZIĄ O PRAWDOPODOBIEŃSTWIE WYSTĘPIENIA 0,1% (RAZ NA 100 LAT)

OZNACZENIA TERENÓW I ZASADACH ZAGOSPODAROWANIA

- Tereny zabudowy osiedlowej
- Tereny zabudowy usługowej
- Tereny usług turystycznych
- Tereny usług sportu i rekreacji
- Tereny istniejących oczyszczalni ścieków lub przepompowni
- Tereny zabudowy produkcyjnej, przemysłowej, składów i infrastruktury
- Tereny instalacji fotowoltaicznych
- Tereny usług komunikacyjnych
- Tereny zabudowy technicznej
- Tereny istniejących chemwarz
- Tereny zieleni urządzonej (tereny łąk, pastwisk)
- Tereny zieleni urządzonej
- Tereny istniejących lasów
- Tereny przewidziane do zaleszenia
- Tereny obsługi produkcji w gospodarstwach rolnych
- Tereny rolne

SPIS ZŁOŻ

- (nr na rysunku - nazwa (id złoża))
- 1 - Bednarka (6742)
- 2 - Lipinki S (116920)
- 3 - Lipinki III (11257)
- 4 - Wapenne (7327)
- 5 - Kryg-Libusza-Lipinki (4987)
- 6 - Kryg-Libusza-Lipinki (4987)
- 7 - Kryg-Libusza-Lipinki (4987)
- 8 - Kryg-Libusza-Lipinki (4987)
- 9 - Kryg-Libusza-Lipinki (4987)
- 10 - Kryg-Libusza-Lipinki (4987)
- 11 - Kryg-Libusza-Lipinki (4987)
- 12 - Kryg-Libusza-Lipinki (4987)
- 13 - Kryg-Libusza-Lipinki (4987)
- 14 - Kryg-Libusza-Lipinki (4987)
- 15 - Kryg-Libusza-Lipinki (4987)
- 16 - Lipinki 4 (14209)
- 17 - Lipinki II (10951)
- 18 - Felmerówka-Harka (4782)
- 19 - Felmerówka-Harka (4782)
- 20 - Kryg-Libusza-Lipinki (4987)
- 21 - Kryg-Libusza-Lipinki (4987)
- 22 - Kryg-Libusza-Lipinki (4987)
- 23 - Kryg-Libusza-Lipinki (4987)
- 24 - Kryg-Libusza-Lipinki (4987)
- 25 - Kryg-Libusza-Lipinki (4987)
- 26 - Kryg-Libusza-Lipinki (4987)
- 27 - Kryg-Libusza-Lipinki (4987)
- 28 - Kryg-Libusza-Lipinki (4987)
- 29 - Kryg-Libusza-Lipinki (4987)
- 30 - Kryg-Libusza-Lipinki (4987)
- 31 - Kryg-Libusza-Lipinki (4987)

OZNACZENIA TERENÓW I ZASADACH ZAGOSPODAROWANIA

- 32 - Kryg-Libusza-Lipinki (4987)
- 33 - Kryg-Libusza-Lipinki (4987)
- 34 - Kryg-Libusza-Lipinki (4987)
- 35 - Kryg-Libusza-Lipinki (4987)
- 36 - Kryg-Libusza-Lipinki (4987)
- 37 - Kryg-Libusza-Lipinki (4987)
- 38 - Kryg-Libusza-Lipinki (4987)
- 39 - Kryg-Libusza-Lipinki (4987)
- 40 - Kryg-Libusza-Lipinki (4987)
- 41 - Kryg-Libusza-Lipinki (4987)
- 42 - Kryg-Libusza-Lipinki (4987)
- 43 - Kryg-Libusza-Lipinki (4987)
- 44 - Kryg-Libusza-Lipinki (4987)
- 45 - Kryg-Libusza-Lipinki (4987)
- 46 - Kryg-Libusza-Lipinki (4987)
- 47 - Bednarka (935)
- 48 - Lipinki 6 (10949)
- 49 - Kryg-Libusza-Lipinki (4987)
- 50 - Kryg-Libusza-Lipinki (4987)
- 51 - Kryg-Libusza-Lipinki (4987)
- 52 - Kryg-Libusza-Lipinki (4987)
- 53 - Dominikowice-Kobylanka-Kryg (4790)

SPIS OBSZARÓW GÓRNICZYCH I TERENÓW GÓRNICZYCH

- (ozn. na rysunku - nazwa (id))
- A - Wapenne (8411)
- B - Kryg-Libusza-Lipinki 1 (132389)
- C - Harka-Felmerówka 1 (1504)
- D - Bednarka (914)
- E - Dominikowice-Kobylanka-Kryg (136383)
- F - Lipinki 7 (131023)
- G - Lipinki 8 (132173)